



## Bürohaus zur Zwischennutzung an bester Lage

An der Brunnmattstrasse in Bern stehen in einem Bürohaus rund 2'000 Quadratmeter perfekt ausgebaute und bezugsbereite Büroflächen zur Zwischennutzung von Juli 2023 bis August 2026 frei. Die Büroräume sind auf fünf Geschosse verteilt in einer zentral gelegenen Liegenschaft.

Den Bahnhof von Bern erreicht man zu Fuss bequem in zehn Minuten. Die Autobahn liegt sieben Fahrminuten vom Objekt entfernt.

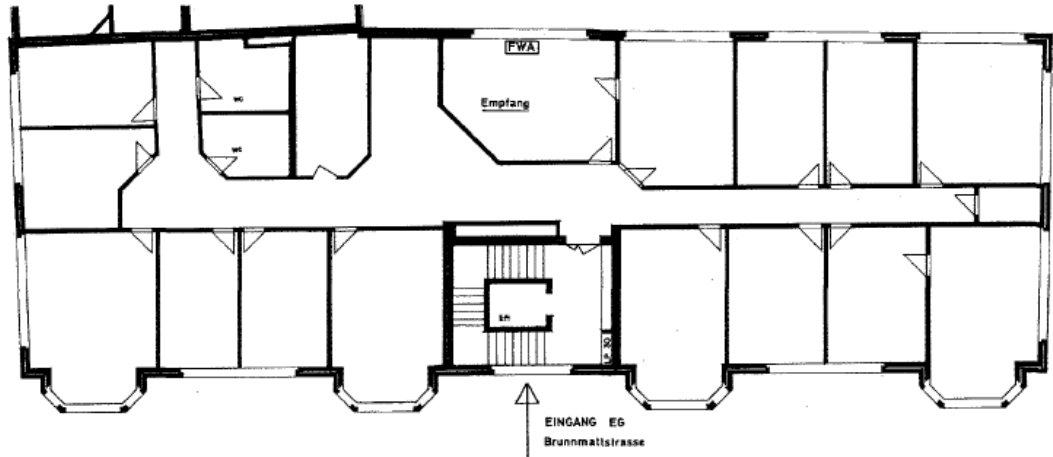
Die Büros sind hell und mit Parkett ausgelegt. Die Etagen sind über Personenlift und Treppenhaus verbunden. Elektrische Anschlüsse sowie ein internes Netz sind vorhanden. In die Deckenverkleidungen sind Lampen integriert. Auf jedem Geschoss gibt es Toiletten-Anlagen und in den Büros und im Gang praktische Wandschränke.

In der hauseigenen Autoeinstellhalle, die per Autolift erreicht wird, stehen 30 Parkplätze zur Miete zur Verfügung.

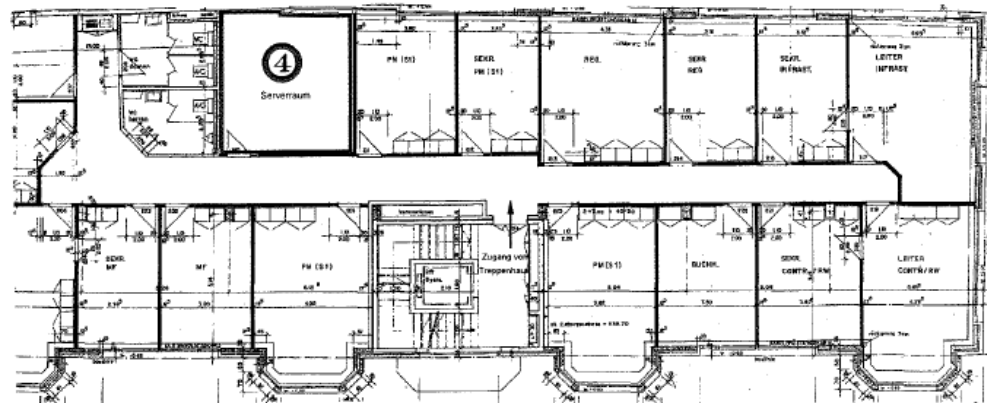


Pläne

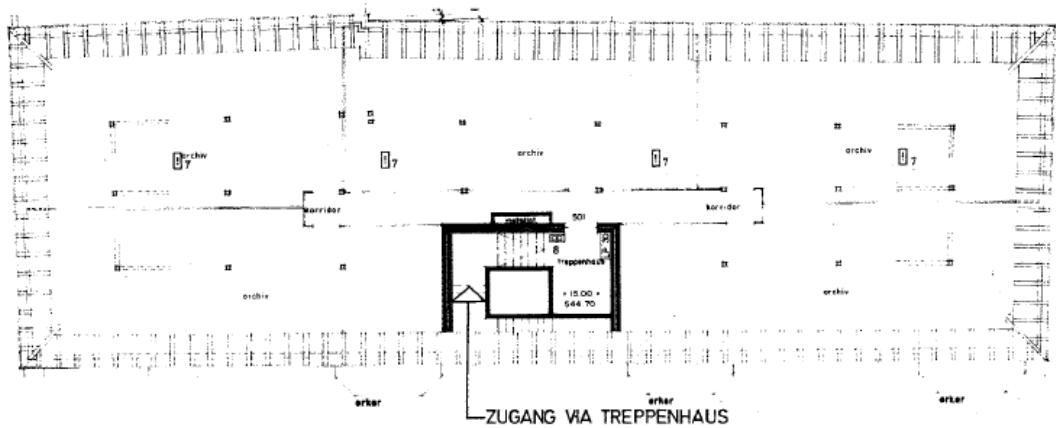
1. OG



Beispiel  
Büroaufteilung



Dachgeschoss

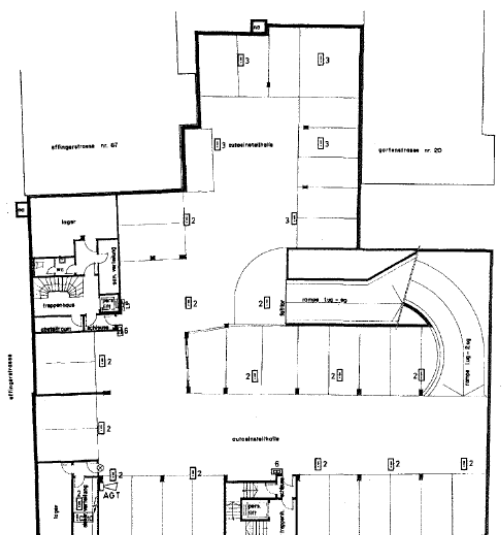


## Raumangebot

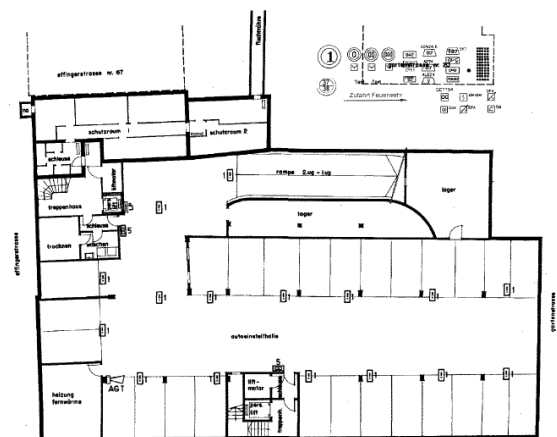
1.OG	ca. 420m <sup>2</sup>	Büroflächen
2.OG	ca. 420m <sup>2</sup>	Büroflächen
3.OG	ca. 420m <sup>2</sup>	Büroflächen
4.OG	ca. 406m <sup>2</sup>	Büroflächen
5.OG	ca. 375m <sup>2</sup>	Archivraum

total ca. 2'041m<sup>2</sup>

1.UG	28m <sup>2</sup> /42m <sup>2</sup> /15m <sup>2</sup>	Lagerraum
2.UG	30	Einstellhallenplätze



1. UG



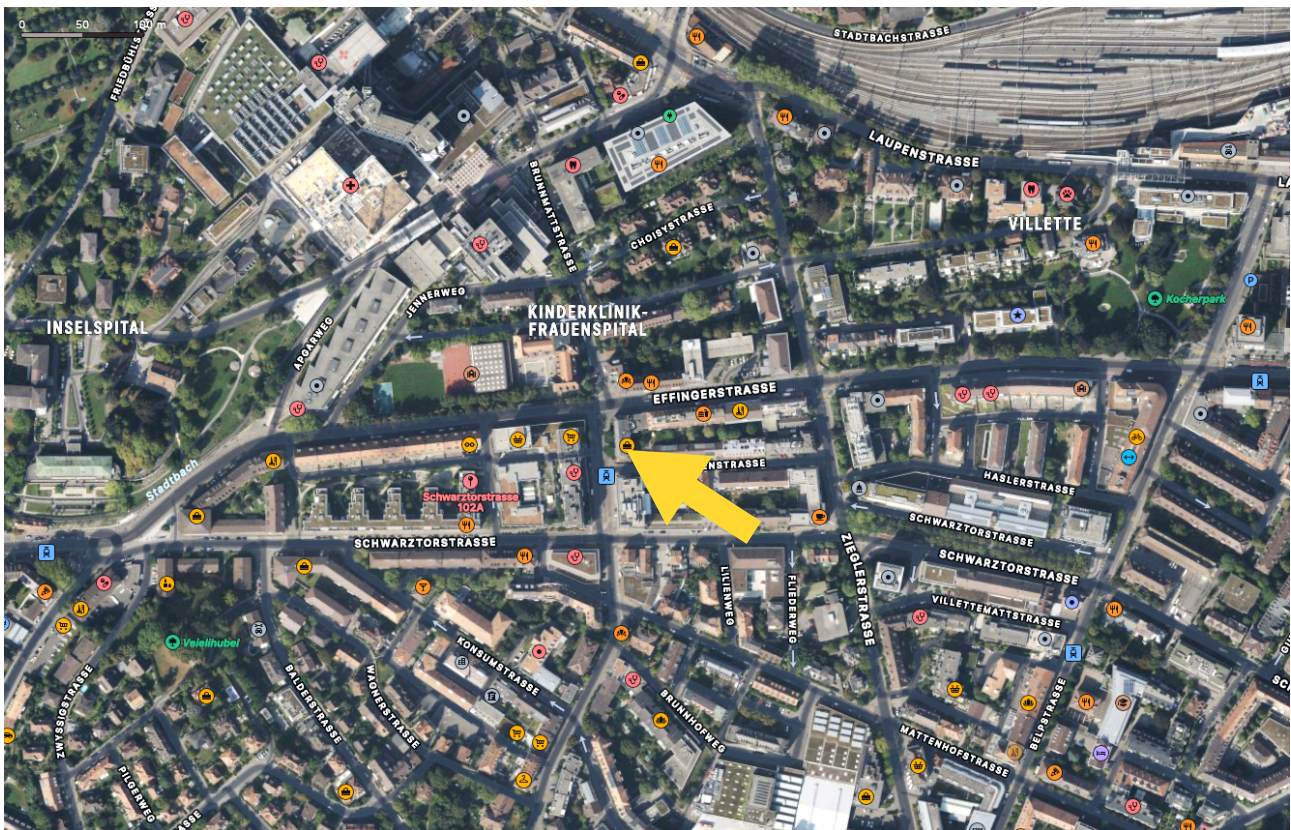
2. UG

## Mietkonditionen

Bürofläche:	CHF	190.-/m <sup>2</sup> p.a.
Archivraum:	CHF	70.-/m <sup>2</sup> p.a.
Lagerraum:	CHF	60.-/m <sup>2</sup> p.a.
Einstellhallenplatz:	CHF	130.-/Mt.

## Lage

Der Bahnhof Bern ist zu Fuss in zehn Minuten, der nächste Autobahnanschluss in sieben Fahrminuten erreichbar.



## Bern – ein idealer Wirtschaftsstandort

Die Region Bern geniesst wirtschaftliche, politische und finanzielle Stabilität. Der Wirtschaftsraum Bern zählt rund 385'000 Einwohnerinnen und Einwohner und bietet gut 260'000 Arbeitsplätze. Eine Stärke des Wirtschaftsstandorts Bern ist der hohe Ausbildungsstand der Arbeitnehmerinnen und Arbeitnehmer. Die Universität Bern, Fachhochschulen und die Wirtschaft arbeiten eng zusammen. Die Nähe zu den politischen Entscheidungsträgern ermöglicht den direkten und unkomplizierten Austausch zwischen Wirtschaft, Politik und Verwaltung.

Bern liegt im Herzen der Schweiz, in der Mitte Europas, und ist per Flugzeug, Bahn und Auto einfach zu erreichen. Mit Direktflügen vom Regionalflughafen Bern-Belp und den internationalen Flughäfen Zürich und Genf ist Bern gut verbunden. Internationale Züge bedienen den Hauptbahnhof, von dem aus S-Bahn, Bus und Tram die Stadt und ihre Region vernetzen. Und mittendrin liegt der PostParc: über dem Bahnhof, am Tor zur Universität, zwischen Altstadt und dem geschäftigen Westen Berns.

**Bilder**

